









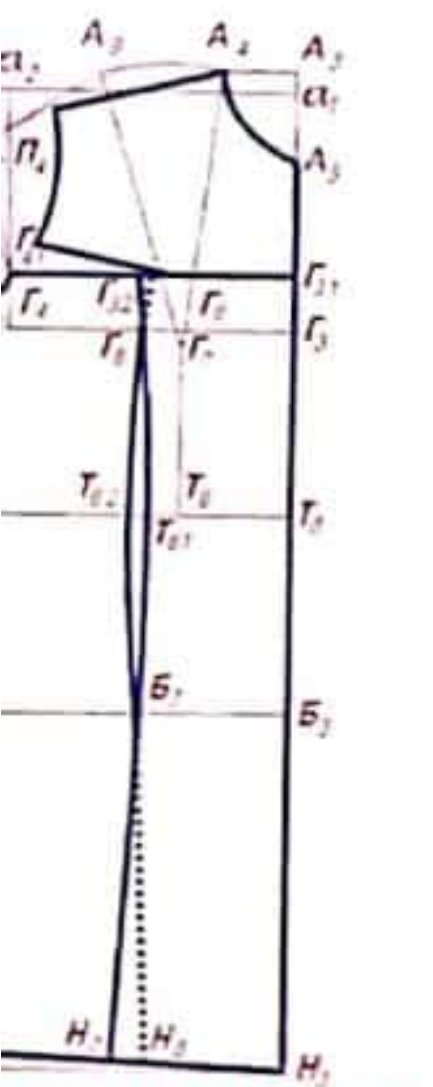




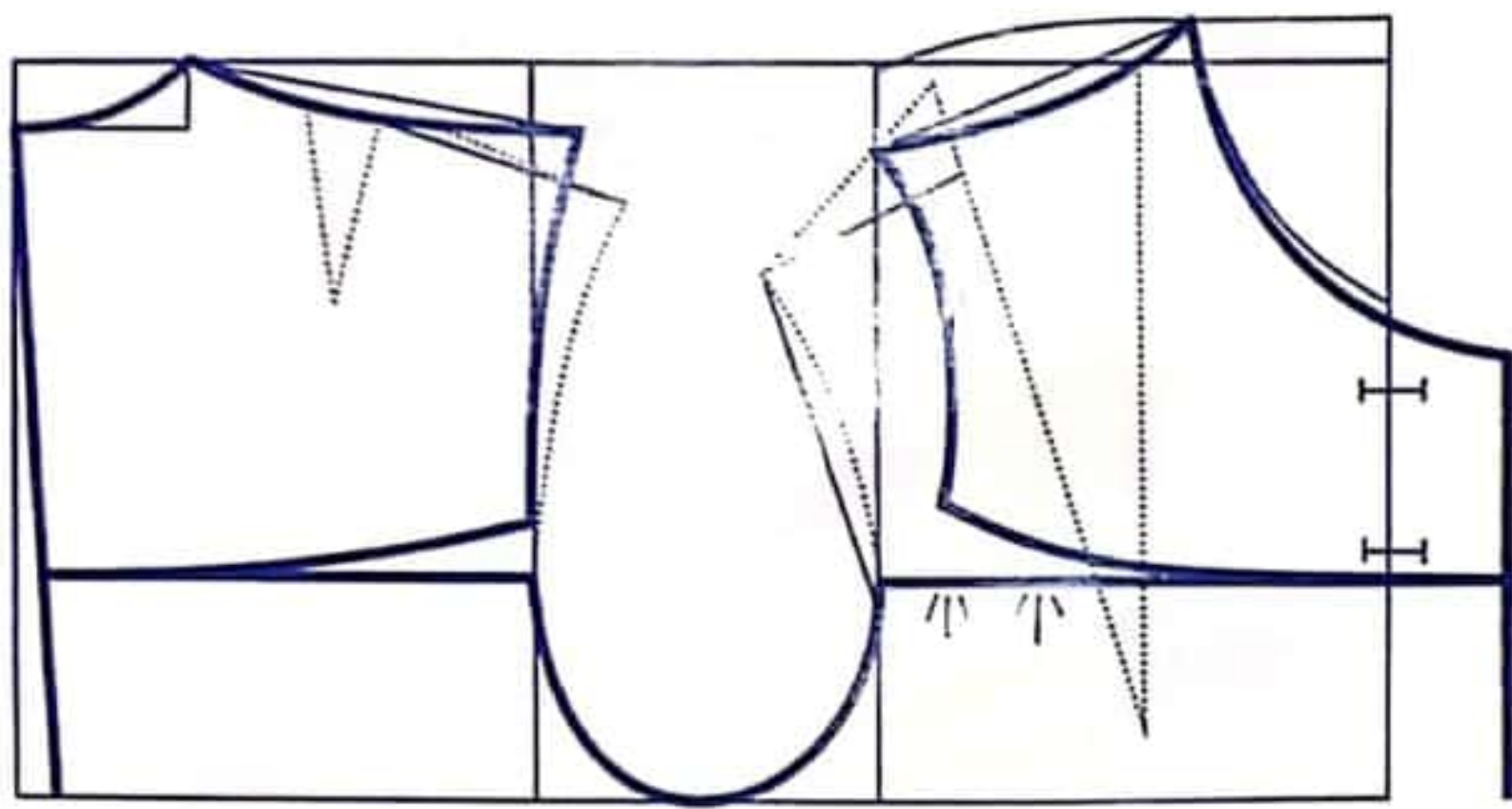




# ТЕХНИЧЕСКОЕ МОДЕЛИРОВАНИЕ



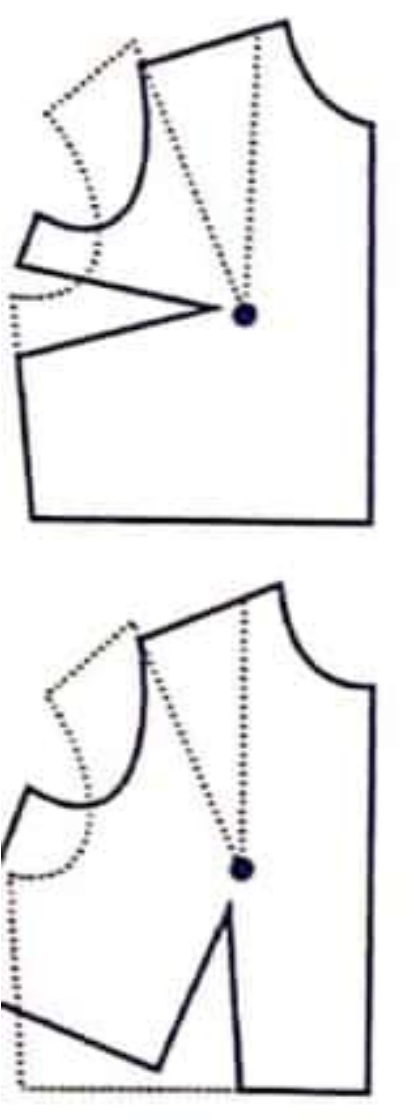
зания платья.



Построение кокетки.



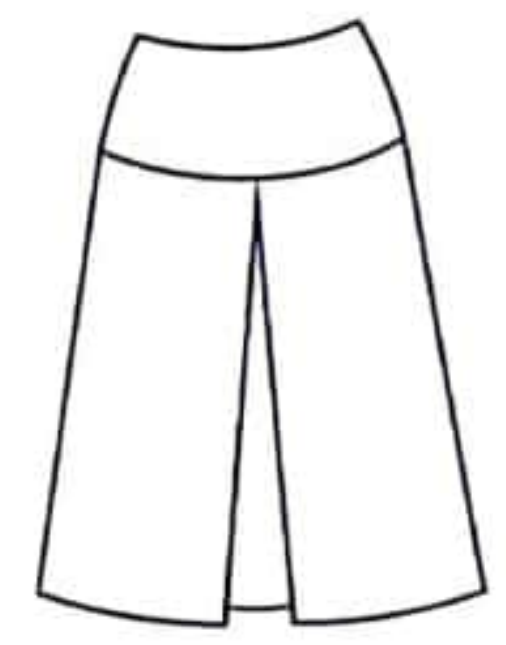
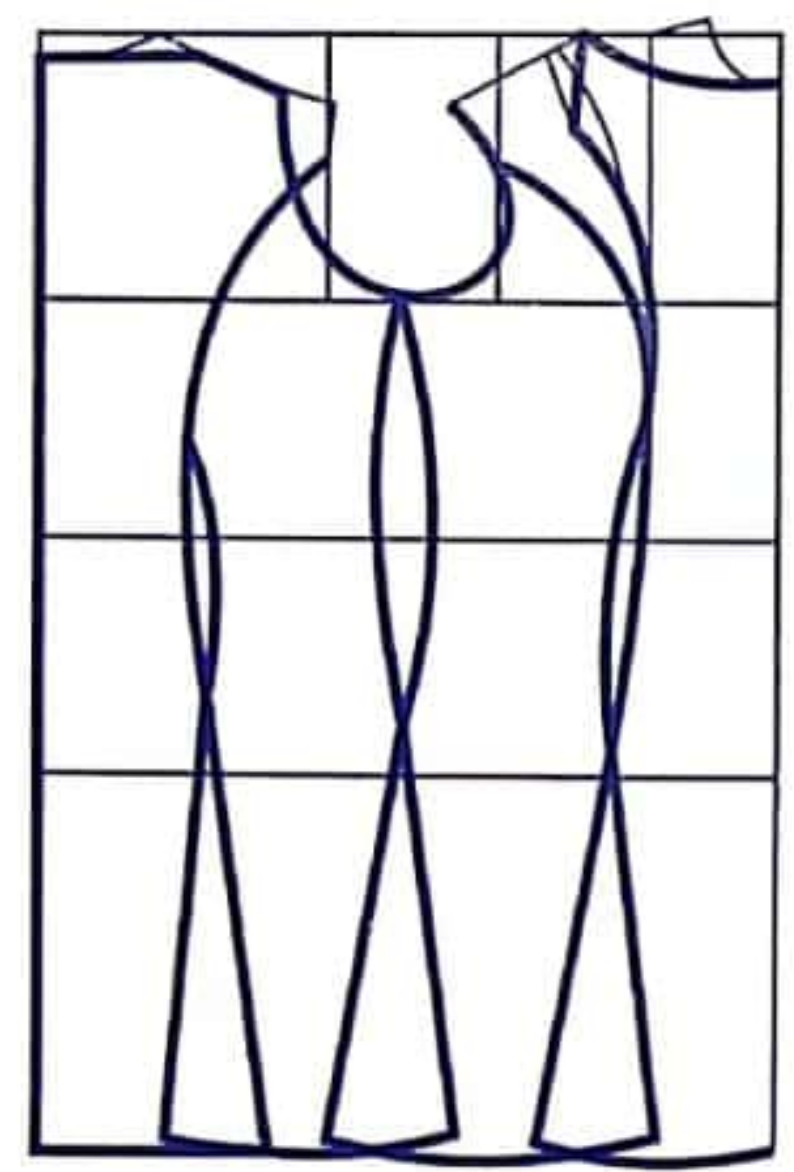
Зрительное изменение фигуры с помощью рельефов.



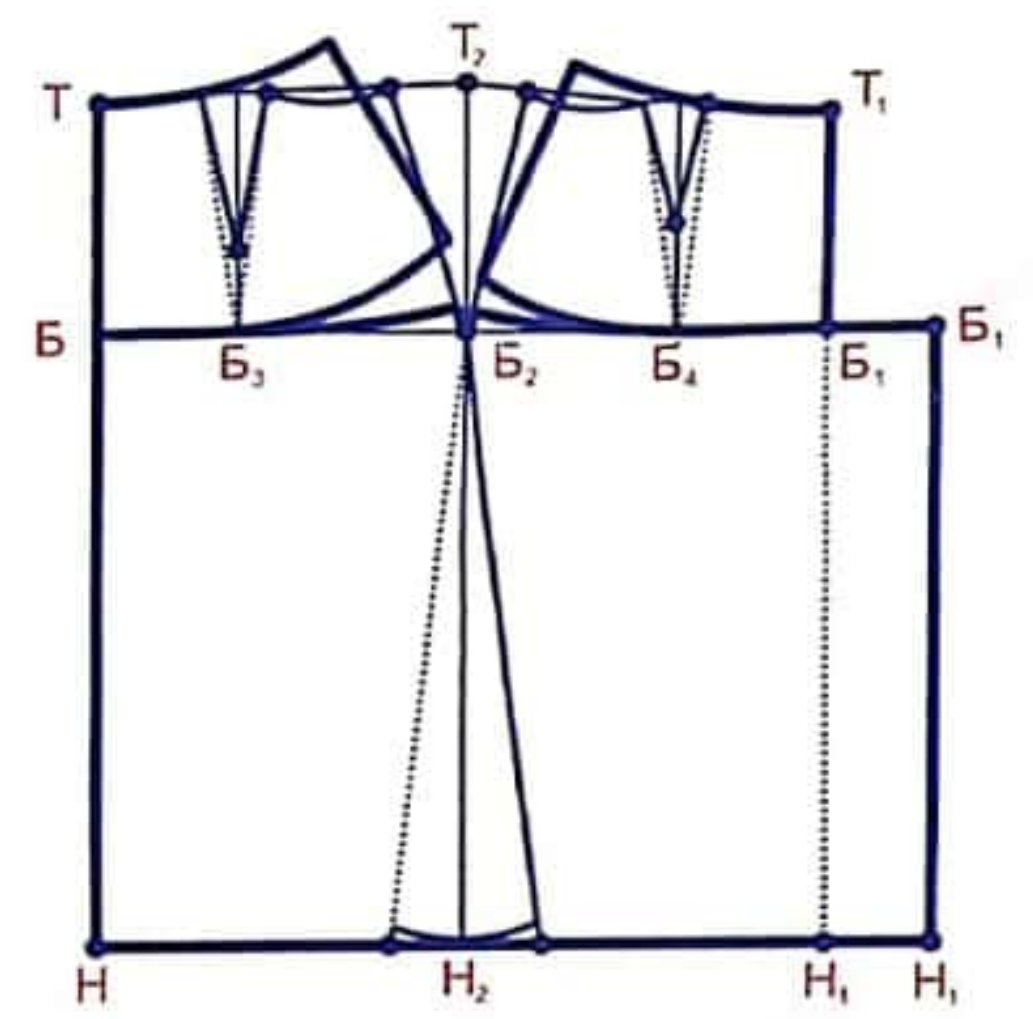
методом шаблона. штриховой линией).



Построение вертикального рельефа.

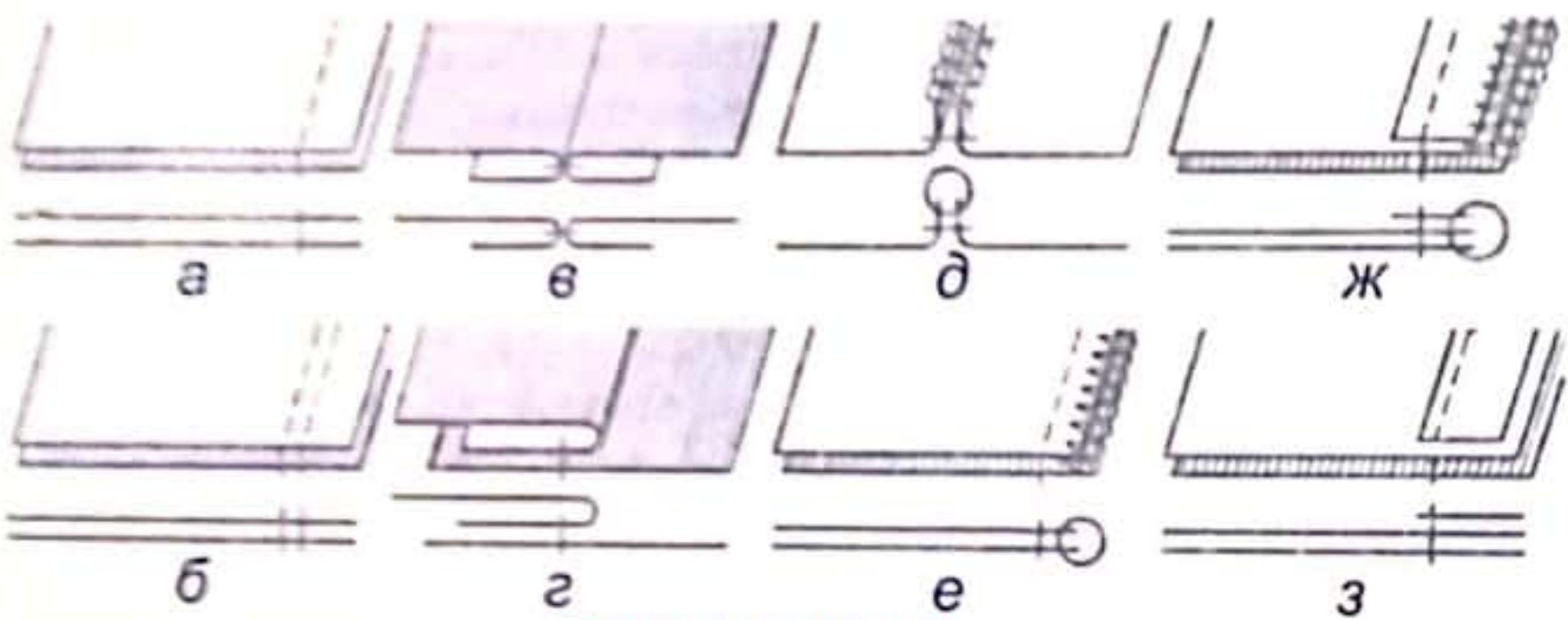


Техническое моделирование формы юбки.



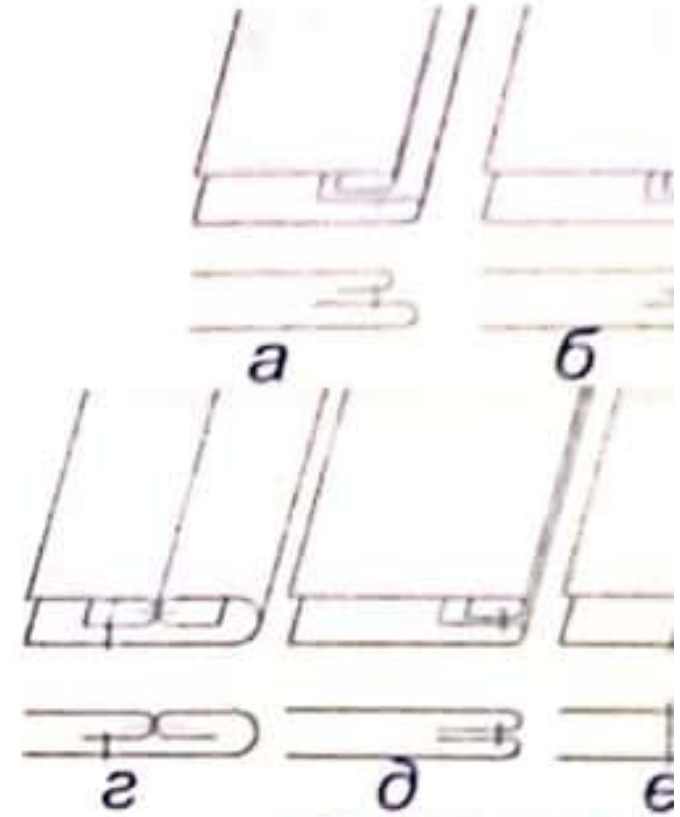


# СОЕДИНИТЕЛЬНЫЕ ШВЫ



**Стачные швы**

а - одинарной строчкой; б - двумя параллельными строчками; в - вразутюжку; г - взаутюжку; д - на ребро; е - с одновременным обметыванием двух срезов; ж - с одновременным прокладыванием кромки и обметыванием срезов; з - с одновременным прокладыванием кромки без обметывания.



**Обтачные**

а - с образованием канта из нижней детали верхней детали; в - со сложной рамкой с 3 стороны; г - со сложной рамкой с закрепл.; д - с расположением шва на сгибе; е - с од сложеной вдвое.





**Кыргыз Республикасынын мамлекеттик желеги**



1992 жылдын 18-сентябрында кабыл алынган

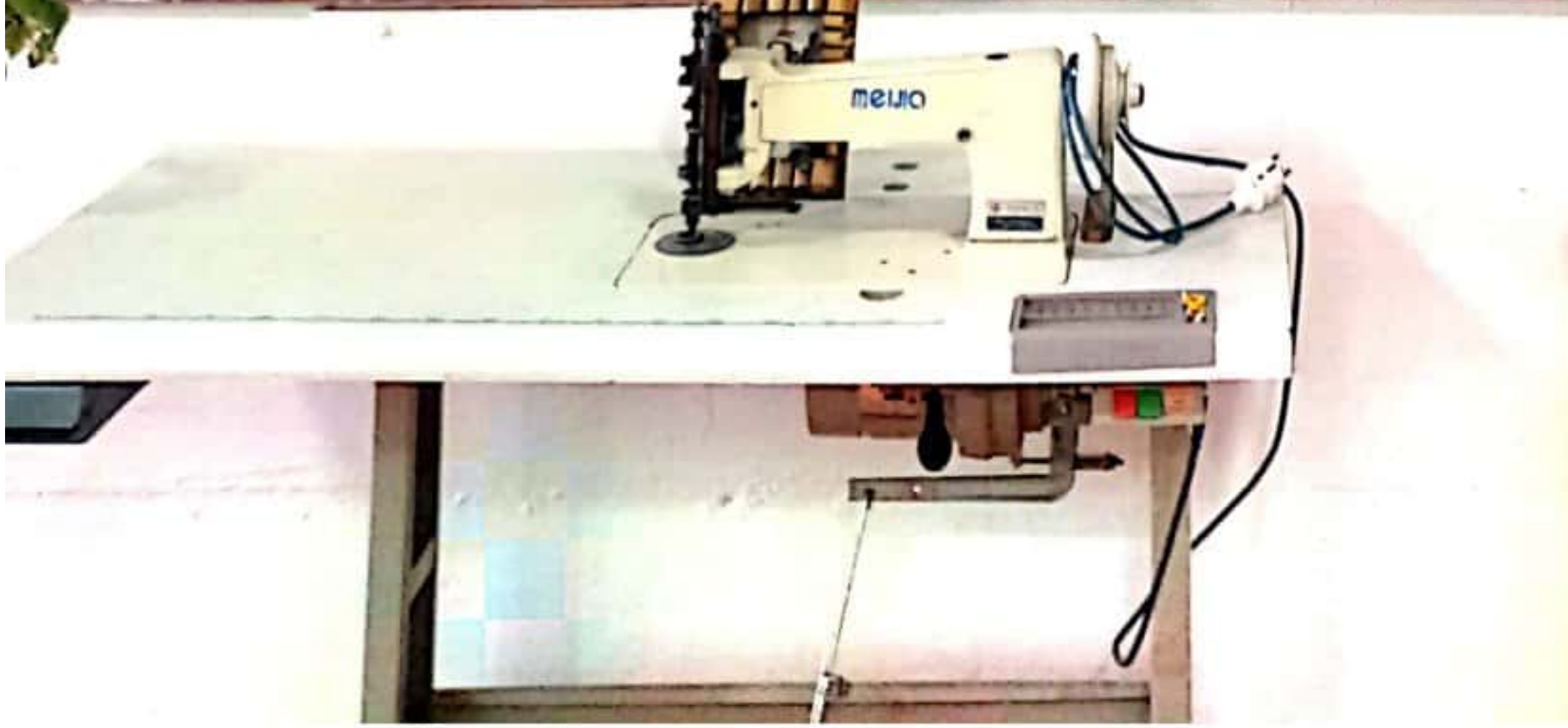
**Кыргыз Республикасынын мамлекеттик герби**



1996 жылдын 18-сентябрында кабыл алынган

**МАНАСТЫН ЖЕТИ ОСУЯТЫ**

- Эл журттун ажырагыс биримдиги жана бир жакдан баш, бир жеңден кал чыгарган ичкел биримдиге
- Учканды башкача кыргыз жана
- Кутууга келгенге кыргыздын аркы
- Гуманитардык кыргыздын кутулук
- Табият мени тагтуу маман
- Кыргыз мамлекетинин чыңдоо жана аны өздүн көргөндөгү сактоо







Чебердин коллу, чечендин тили орток

ТЕХНИЧЕСКИ

Пример технического моделирования платья.

Перемещение нагрузки (Вспомогательное перемещение по штриховой линии).



